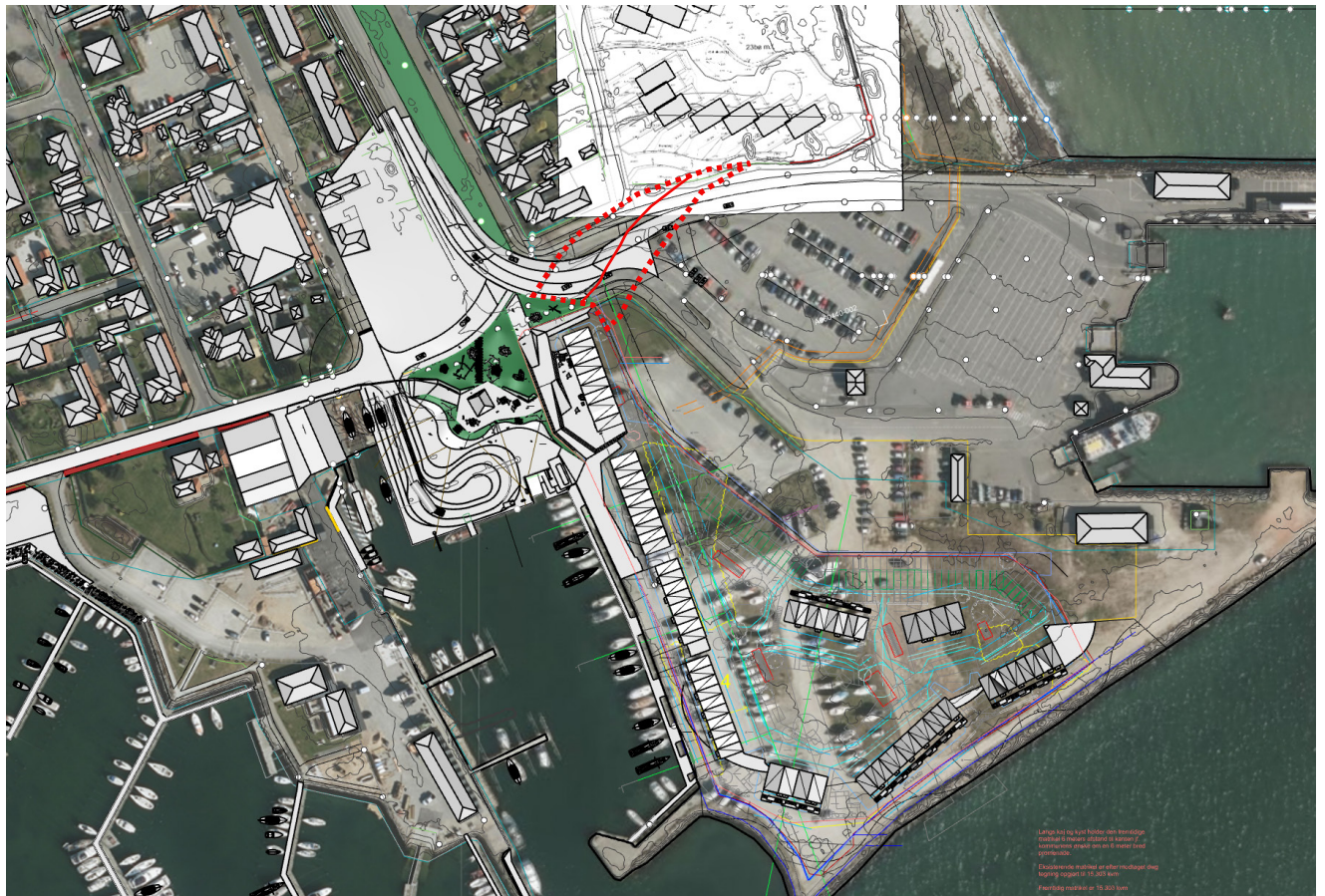


BILAG 3

LINJEFØRING VED FÆRGE- HAVNEN

SCENARIO 2 - VEJPROJEKT



I korridoren mellem bebyggelsen mellem Klitrosevej og Færgebyen hæves vej og sti med 40cm.



FORDELE

- En integreret del af vejen, giver et sammenhængende udtryk.
- Robustløsning, uden beredskab, porte eller mur.
- Klimasikring kan indgå som en del af den i forvejen planlagte omlægning af vejforløbet.
- En fremtidig udvikling af færgehavnen er uafhængig af denne løsning



ULEMPER

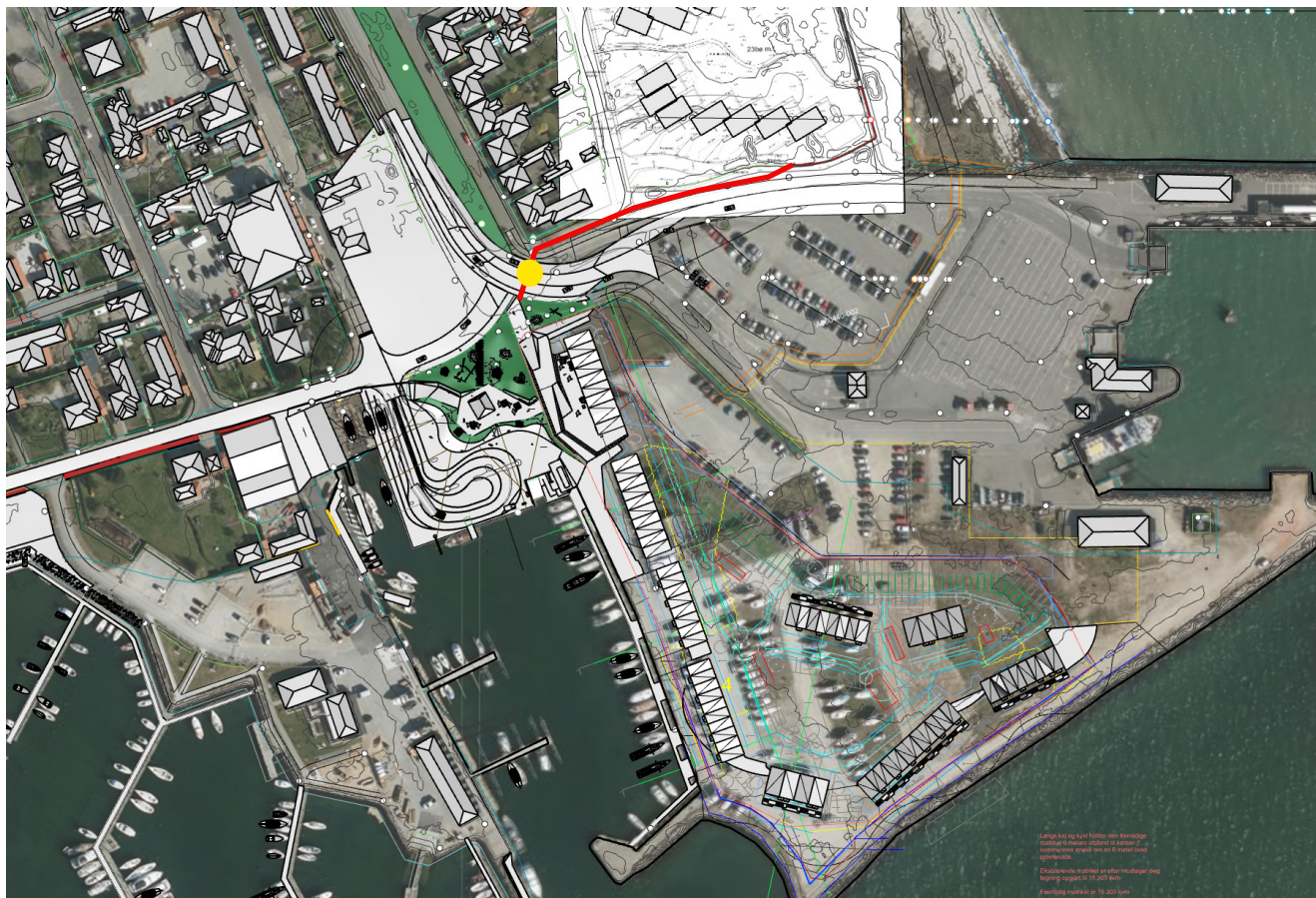
- Risiko for at projektet ikke kan løse klimasikring, da vejprojektet kun er i en skitefase på nuværende tidspunkt.
- Skal koordineres med indkørsel til Færgebyen



OMKOSTNINGER

Endnu uvis - afventer vejprojekt

SCENARIO 3 - MUR A



Langs med cykelstien og henover vejen etableres en mur med en portløsning.



FORDELE

- Muren udgør en robust løsning
- En fremtidig udvikling af færdighavnen er uafhængig af denne løsning



ULEMPER

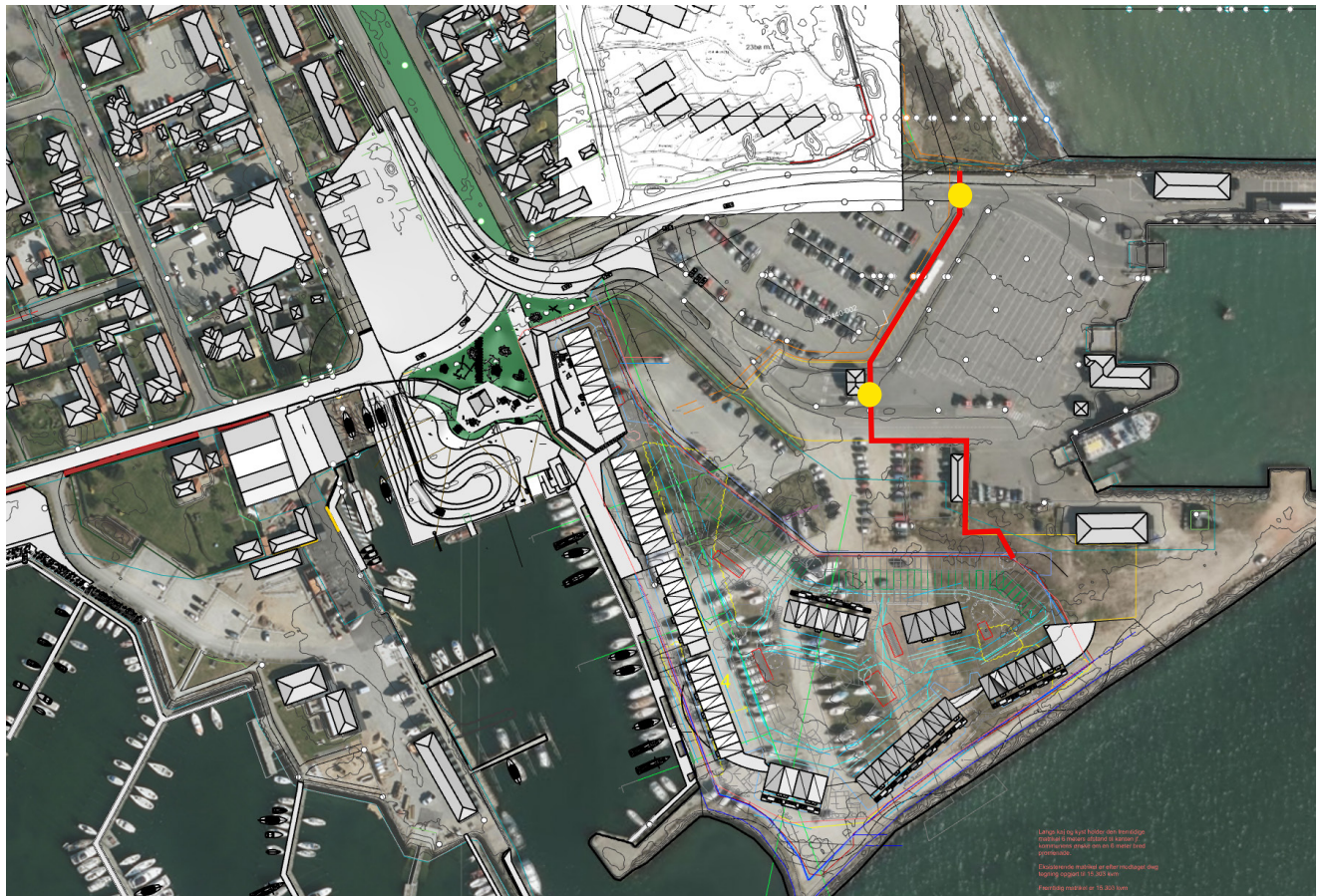
- Både mur og porte komplicere overgangen mellem færdighavn og by.
- Løsningen kan være kompliceret at udføre, samtidig med vejprojektet og Færdighaven.
- Færdighaven vil ved færdigt anlæg ligge som en "tange" på havnen. Denne vil dog over tid kunne indtænkes i en evt. fremtidig udvikling af færdighaven.



OMKOSTNINGER

Port 17lbm = 230.000,-
Mur: 88 lbm = 880.000,-
I alt = 1.110.000,-

SCENARIO 4 - MUR B



FORDELE

- Et samlet forløb/en promenade langs hele kajen/kysten
- Færgebyen inkluderes i løsningen, hvor "promenaden" rundt om færgebyen forlænges via højvandssikringen, henover færgehavnen og videre langs den østlige kyst. Højvandsikringen udnyttes som en "håndliste" der kobler havn og kyst.



ULEMPER

- Omfattende ift. anlæg af både mur og porte.
- Kan være kompliceret ift. Færgebyens trafikløsning, der endnu ikke er på plads
- Er kompliceret ift. færgehavnens trafikløsninger, hvor også portene ved "checkin" til færgerne bliver meget lange.'
- En fremtidig udvikling af færgehavnen vil med stor sandsynlighed karambolere med denne løsning.



OMKOSTNINGER

Port 43lbm = 580.000,-
Mur: 152 lbm = 1.520.000,-
I alt = 2.100.000,-